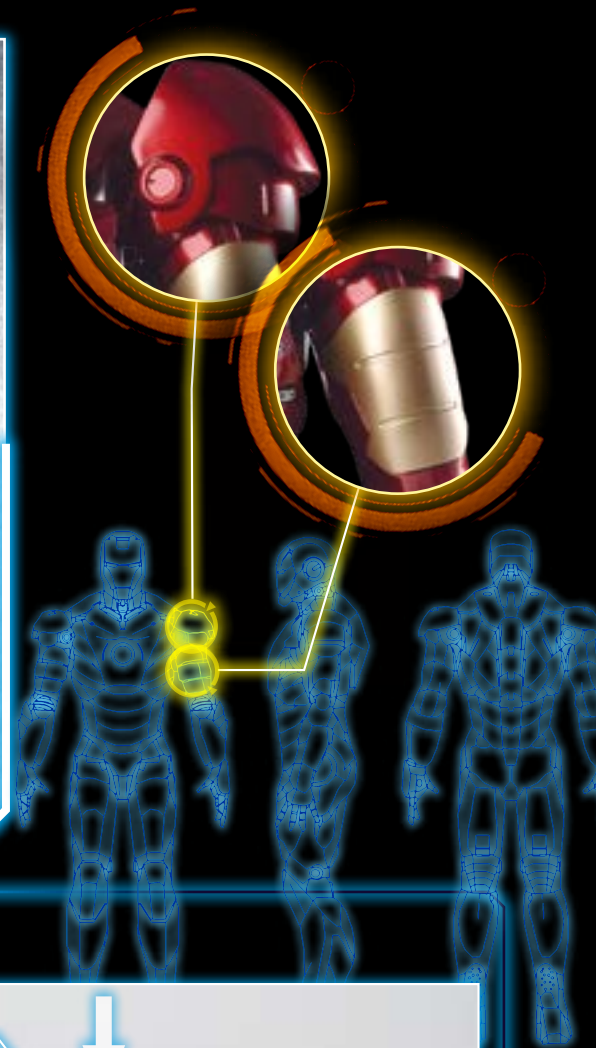
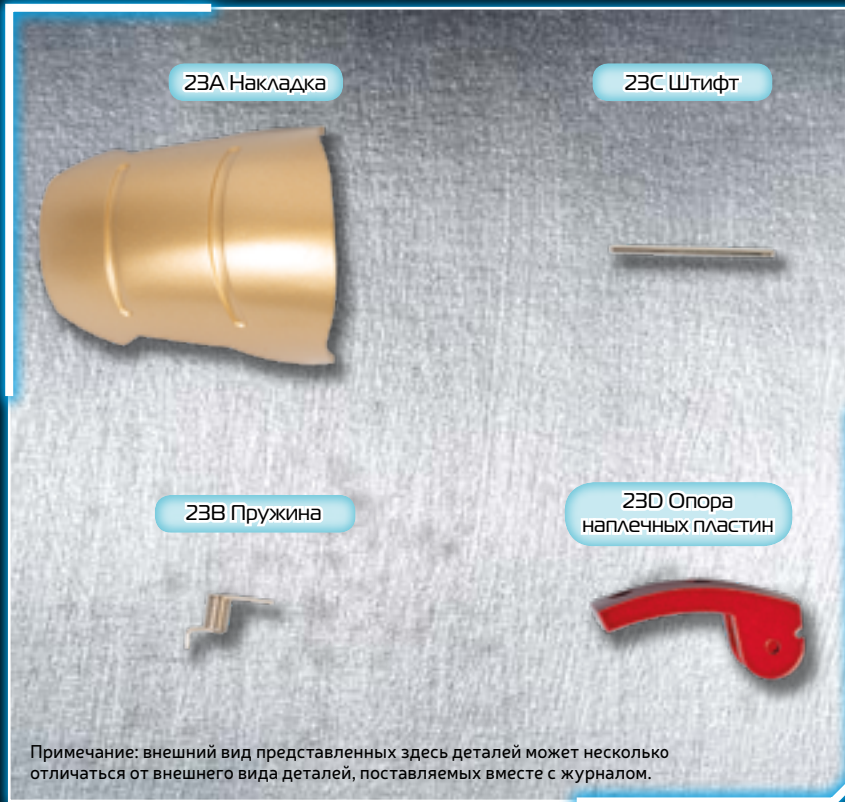


БРОНЯ МАРК III

ЛЕВАЯ РУКА (2) И НАПЛЕЧНИК (1)

В этом выпуске мы продолжим работу над левой рукой: прикрепим декоративную накладку и начнем подготовку к установке наплечных пластин.

ДЕТАЛИ ДАННОГО ВЫПУСКА



ЭТАП 1 НАКЛАДКА

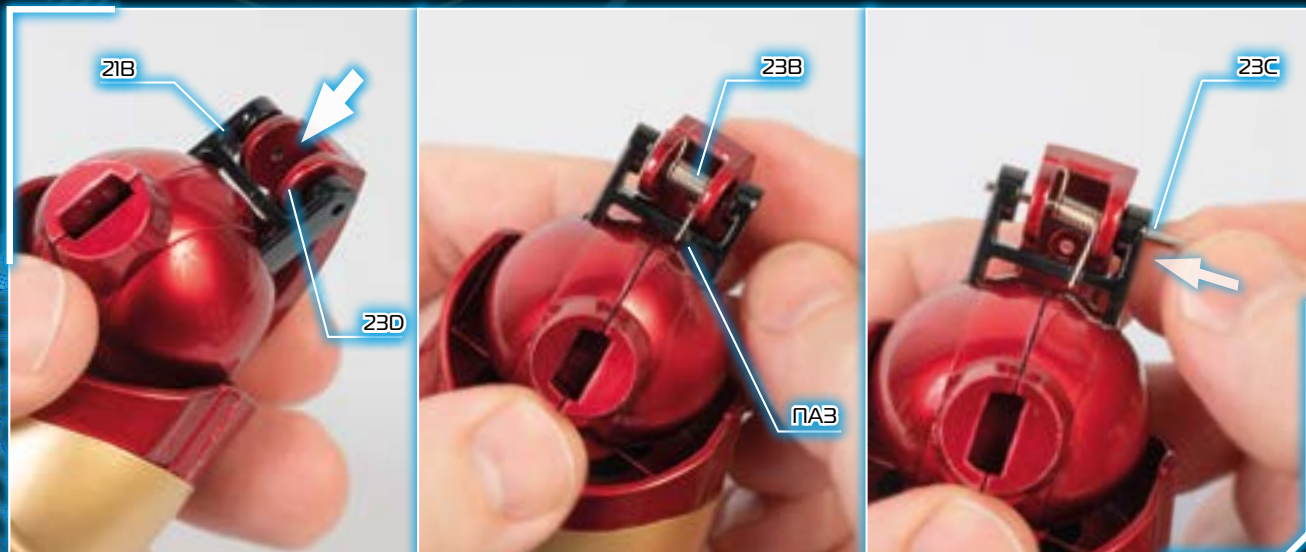


1 - Установите на свое место накладку (23А), которая закрывает часть руки, соответствующую бицепсу, и сильно прижмите ее. Если она установлена непрочно, проверьте правильность сборки внутренней и внешней частей плеча. Чтобы закрепить эту деталь, можно использовать немного цианакрилатного клея.

ЭТАП 2 ОПОРА НАПЛЕЧНЫХ ПЛАСТИН



1 - Деталь 23D послужит опорой для наплечных пластин. Ее установка осуществляется так же, как и на правой руке. Вместе с пружиной она крепится на оси, которая вставляется в отверстия рамки (21В).



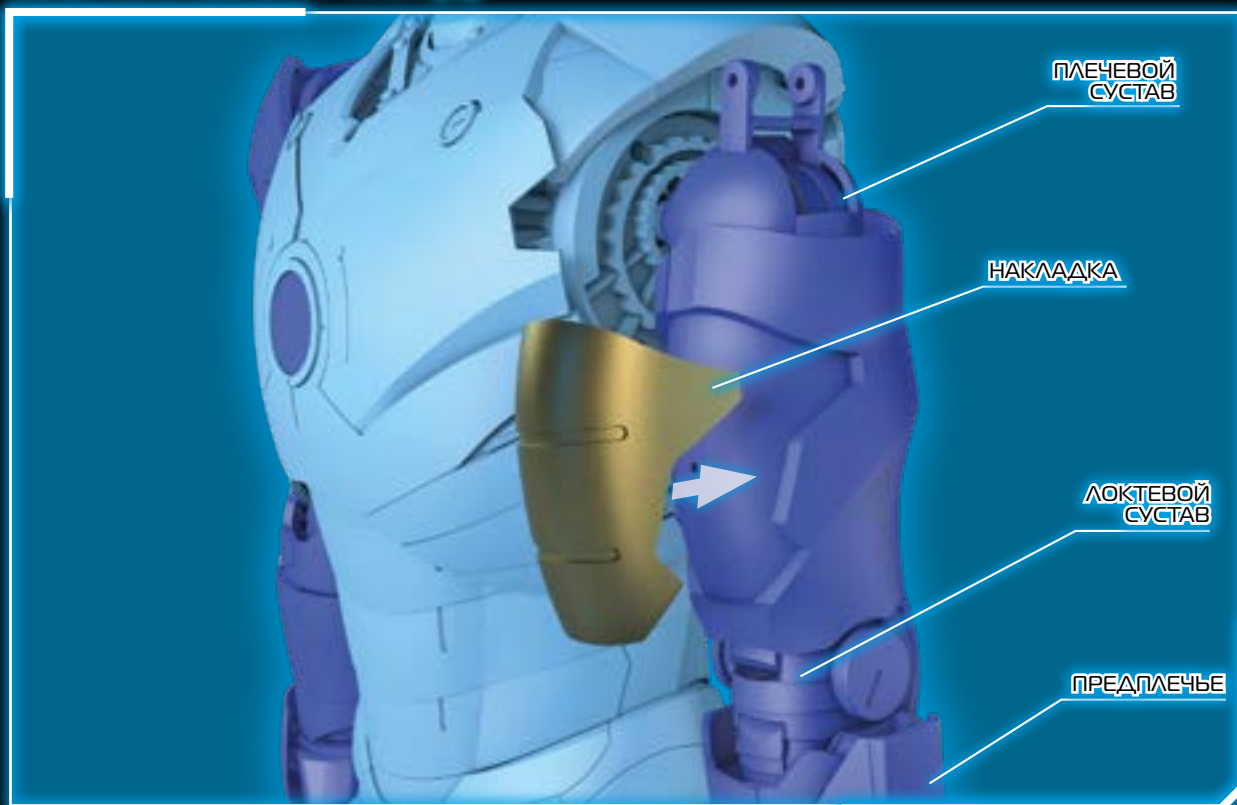
2 - Установите деталь 23D на рамке (21В) так, чтобы их отверстия совпали. Затем, руководствуясь центральной фотографией, поместите между ними пружину (23В): один ее конец, изогнутый под прямым углом, должен попасть в соответствующий паз детали 23D, а второй конец — в паз рамки (21В). Зафиксируйте собранную конструкцию с помощью штифта (23С).



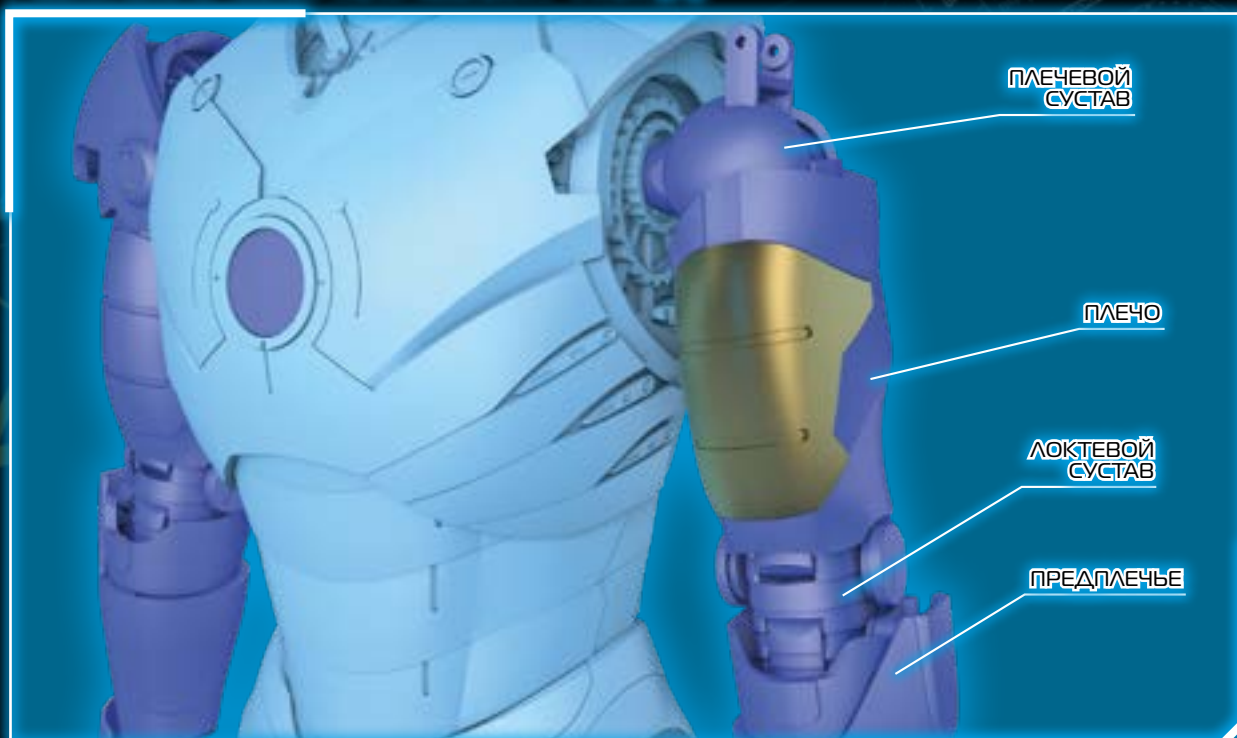
Плечевой сустав готов к установке на него наплечных пластин брони. Убедитесь, что деталь 23D вращается на своей оси и возвращается на место благодаря пружине.

ЛЕВАЯ РУКА (2) И НАПЛЕЧНИК (1)

СБОРКА ЛЕВОЙ РУКИ (2)



РЕЗУЛЬТАТ СБОРКИ ЛЕВОЙ РУКИ (2)



СБОРКА НАПЛЕЧНИКА (1)



РЕЗУЛЬТАТ СБОРКИ НАПЛЕЧНИКА (1)

